

お子さまの成長を24時間安心して見守るために

# キッズガード<sup>®</sup>

『園児総合保障制度』ご加入のおすすめ  
(こども総合保険)



## 約62%割引

保育園が窓口の団体加入なので、  
団体割引(30%)、損害率による  
割引(45%)が適用されています。

※加入者100,000名以上の割引率

## 簡単な請求手続き

ケガによる入院・通院は  
Webでの事故報告でスピーディーに  
保険金をお支払いします。

※利用条件は、3ページをご覧ください。

## 示談交渉サービス

日本国内で賠償事故の加害者と  
なってしまった場合、示談交渉  
サービスがご利用になれます。

※詳細は補償概要をご覧ください。

(公社) 全国私立保育連盟

引受保険会社

AIG損害保険株式会社

申込締切日

2024年3月29日(金)

申込締切日を過ぎてもご加入いただけます。

補償期間  
(保険期間)

2024年4月1日(午前0時)~2025年4月1日(午後4時)

締切日後にご加入の場合、補償開始日が遅れます。

口座振替日

2024年6月27日(木)

自動更新

掛金は口座振替で、卒園まで自動更新となります。  
すでにご加入済みの方は、お申込み不要です。

補償概要および重要事項説明書(「契約概要」・「注意喚起情報」など)には、ご契約にあたっての重要な事項が記載されています。ご契約前に必ずご一読ください。特に、皆様にとって不利益な情報(「保険金をお支払いできない主な場合」など)が記載されている部分については、その内容をご確認ください。

# 園児とご家族の損害賠償責任補償

示談交渉  
サービス付き

## ① 個人賠償責任補償

お子さまやそのご家族があやまって他人にケガをさせたり、他人の物をこわしたりして、法律上の損害賠償責任を負った場合に補償します。



母親が園児を送迎中、自転車で停車中の車にキズをつけてしまった。

お支払金額  
**195,000円**



園児の投げた石が、駐車してあった他人の車にあたり、キズをつけてしまった。

お支払金額  
**377,000円**

※示談交渉サービスは日本国内で発生した事故の場合にご利用になれます。  
 ※園の管理下における活動中やスポーツをしている間は、法律上の損害賠償責任が生じないことが多く、補償の対象とならないことがあります。また自動車使用中(運転、ドアの開け閉め等を含みます。)やバイク運転中の事故は補償の対象となりません。  
 ※ご家族の対象範囲の詳細は補償概要でご確認ください。  
 ※受託品賠償は時価額を限度に補償します。詳細は補償概要でご確認ください。

## 扶養者が事故にあった場合の補償

### ② 保育補償 (育英費用)

扶養者がケガをし、事故の日から180日以内に死亡または重度の後遺障害を負った場合に補償します。

※お子さまの生計を支えている方で、加入依頼書の扶養者欄に記載された方が補償対象となります。



父親が通勤時に車にはねられ、死亡してしまいました。

お支払金額 Tプランの場合  
**2,500,000円**

## 園児をとりまく様々なリスク

### ③ 傷害補償

保育中、通園途中の事故だけでなく、交通事故・レジャー中の事故など、さまざまな事故によりお子さまがケガをした場合に補償します。  
 ※急激・偶然・外来の事故によるケガに該当しない疲労骨折などは補償の対象になりません。詳しくは「用語のご説明」でご確認ください。



入院・通院は  
1日目から補償

### ⑨ こども捜索費用補償 (Tプラン)

お子さまが行方不明となり、捜索願提出後180日以内にその捜索のために親権者などが負担した費用を補償します。  
 ※身代金などは補償の対象になりません。



### ⑩ 被害事故補償 (Tプラン)

お子さまが犯罪行為またはひき逃げ事故の被害者となり、死亡または所定の後遺障害が生じた場合に補償します。

### ④ 病気死亡見舞金 (葬祭費用)

お子さまが補償期間中に病気を発病し、補償期間中または発病から180日以内に亡くなった場合に、実際に負担した葬祭費用を補償します。  
 ※補償開始前に発病していた病気を原因とするものは補償の対象になりません。



ケガ

犯罪に  
巻き込まれた

### ⑧ 地震・噴火・津波危険補償 (Tプラン・Aプラン)

地震もしくは噴火またはこれらによる津波によってケガなどをした場合に補償します。



病気

園児を  
24時間  
補償

地震や  
津波による  
ケガ

0-157等

日射病・  
熱射病

### ⑥ 細菌性食中毒補償

お子さまが摂取したのものにより細菌性食中毒またはウイルス性食中毒を発病した場合に補償します。



### ⑦ 熱中症危険補償 (Tプラン・Aプラン)

お子さまが日射または熱射によって熱中症を発病した場合に補償します。



### ⑤ 特定感染症補償

お子さまが補償期間中に法令で定める特定感染症(一類～三類感染症等)(注)を発病した場合に補償します。補償の対象となる補償項目については、プラン表でご確認ください。  
 ※初年度契約の場合、補償期間の開始日から10日以内に発病した特定感染症は補償の対象になりません。  
 (注)「特定感染症」の詳細は用語のご説明をご確認ください。

プランによってセットされている補償が異なります。補償の対象となる項目については④ページでご確認ください。

## 2022年度のお支払い状況

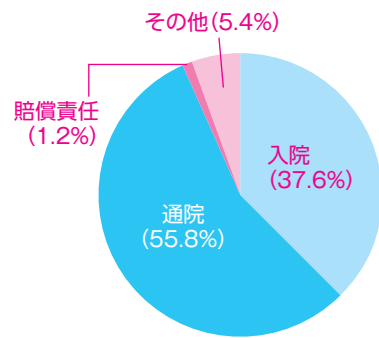
全国39,435件の保険金支払いのうち、お子さまのケガによる通院が6割弱を占めています。

### 支払件数

- 死亡・後遺障害……………6件
- 入院……………14,847件
- 通院……………22,010件
- 賠償責任……………463件
- その他……………2,109件

合計……………39,435件

### 支払件数割合



### お支払い事例

#### ①賠償責任補償

- 園児の父が自転車運転中に歩道上で転倒、対向走行中の自転車と接触し相手方にケガをさせた。
- 園児が浴室で水遊びをしていて階下に漏水させた。
- 園児が知人の車に同乗中、気分が悪くなり嘔吐、知人の車内を汚損。
- 園児がマンション駐車場で自転車を転倒させ、他人の自動車を破損。

お支払金額 **2,303,901円**

お支払金額 **1,487,684円**

お支払金額 **541,211円**

お支払金額 **466,800円**

#### ②保育補償 (育英費用)

- 扶養者(父)が業務災害で死亡。
- 扶養者(父)が業務中転落、頸髄を損傷し重度後遺障害を負った。

お支払金額 **2,000,000円**

お支払金額 **1,500,000円**

#### ③傷害補償

- 園児が机から落ちた際に、壁で目の横を裂傷、後遺障害が残った。
- 園児が自転車の後部座席に搭乗中、脚がガードレールに接触し、左足骨折。
- 園児が遊具から落ちた際に左腕を骨折。
- 路上で走り出した園児を止めようとした際に、母親が園児と共に転倒。園児の左足が骨折。

お支払金額 **516,360円**

お支払金額 **211,300円**

お支払金額 **206,600円**

お支払金額 **199,400円**

※ご加入のプランによって実際のお支払金額は異なります。

## デジタル保険金請求

もしもの時は、スマートフォンやパソコンから簡単に保険金を請求できます。

24時間365日  
オンラインで受付

面倒な書類の郵送は不要

ケガで通院した…



●ケガの治療が  
終了したら

Webにアクセスし、  
必要事項を入力



●加入者証をお手元  
にご用意ください。

受付完了通知を  
メールで受信



●必要書類がある場合は  
メールでご案内します。

ご指定の口座へ  
保険金を  
お支払いします



※デジタル保険金請求は、お子さまのケガによる入院・通院が対象です。利用方法は後日送付する加入者証でご案内します。  
※ご利用にあたっては、所定の条件があります。詳細は、加入者証でご確認いただくか、引受保険会社までお問い合わせください。  
※E-mailを@aig.co.jpから送信いたします。ドメインを制限している場合は事前にご確認ください。

## 簡単支払特急便

ケガによる入院・通院で10万円以下なら、お電話一本でスピーディーに保険金をお支払いします。

子どもが、スベリ台から  
落ちてケガをしました。  
病院に5日間通院したの  
ですが……



ハイ、AIG損保です。  
Tプランにご加入ですので  
通院保険金12,500円を  
お振り込みいたします。



こんなに簡単に  
保険金がもらえるなんて  
「簡単支払特急便」って、  
便利だわ～



- 利用条件**
- ケガによる入院・通院で10万円以下のご請求であること
  - 事故日から3ヶ月以内かつ治療終了していること
  - おケガされた状況とおケガされた体の部位・状態、治療内容に整合性があること
  - 保険料引き落とし口座へ保険金支払いが可能な契約であること
  - 報告者が被保険者本人(被保険者が未成年の場合はご両親のいずれか)で、お電話でご本人確認ができること
  - 通話内容を録音することをご了解いただけること

※ご利用方法と受付電話番号は、後日送付する加入者証でご案内します。  
※年間を通じて4回目以降のご請求は、書類による手続となります。

**受付時間** 9:00～17:00 (土・日・祝日・年末年始を除く)

# 全国団体の割引適用で、手頃な掛金で大きな補償

月額換算  
750円

**補償金額と掛金**  
(保険金額) (1年分)

**Tプラン**  
**9,000円**  
(一時払)

**Aプラン**  
**8,000円**  
(一時払)

**Bプラン**  
**7,000円**  
(一時払)

**割引適用前の年間保険料**

20,920円

18,300円

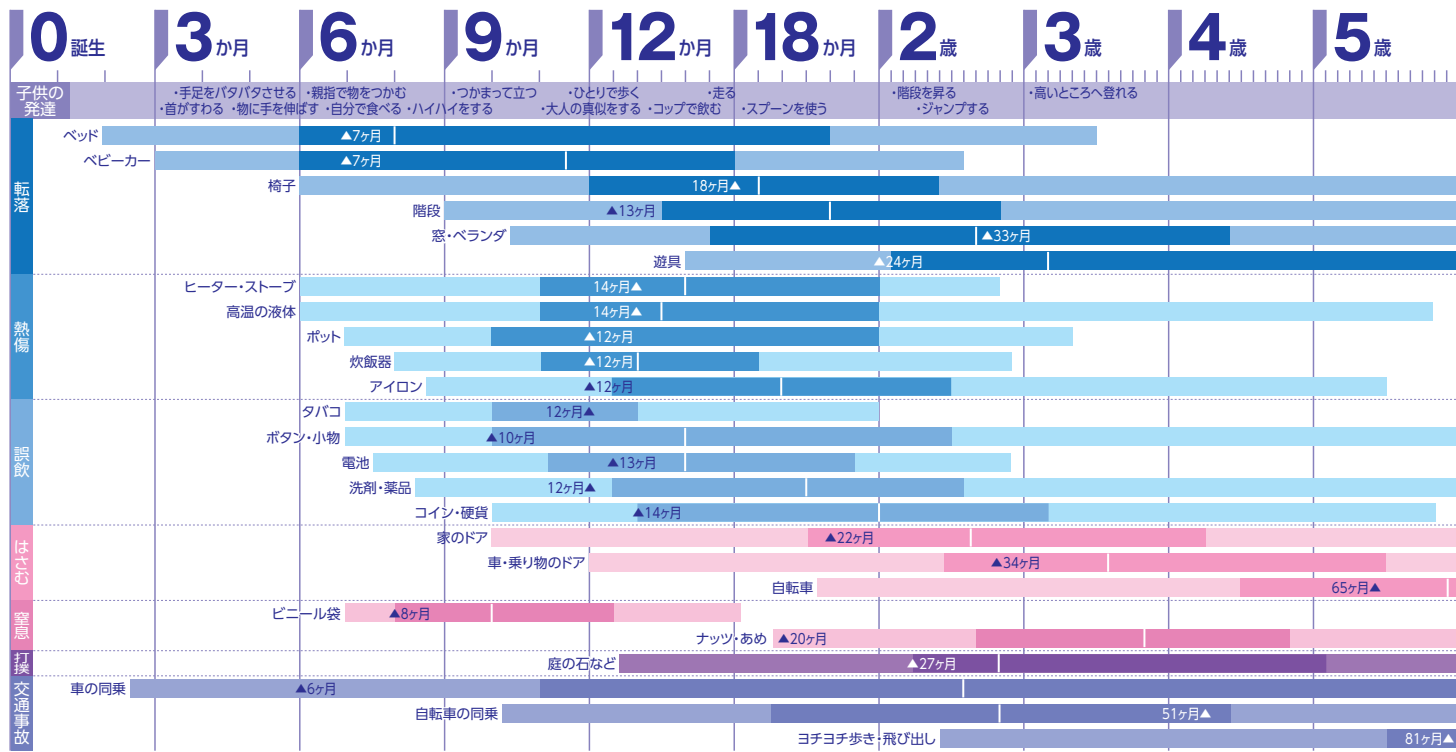
16,630円

<b>①個人賠償責任補償</b> (1事故あたり支払限度額)		<b>2億円</b>	<b>1億円</b>	<b>1億円</b>
<b>②保育補償</b> (育英費用) (一時金)		<b>250万円</b>	<b>218万円</b>	<b>218万円</b>
<b>③傷害補償</b>	入院保険金日額 (180日限度)	<b>3,800円</b>	<b>3,500円</b>	<b>3,500円</b>
	手術保険金 (1事故あたり1回)	<b>3.8万円・1.9万円</b> (入院中・入院中以外)	<b>3.5万円・1.75万円</b> (入院中・入院中以外)	<b>3.5万円・1.75万円</b> (入院中・入院中以外)
	通院保険金日額 (90日限度)	<b>2,500円</b>	<b>2,300円</b>	<b>2,300円</b>
	死亡保険金	<b>269.6万円</b>	<b>240.1万円</b>	<b>212万円</b>
	後遺障害保険金 (障害の程度によって)	約 <b>10.7万円~269.6万円</b>	約 <b>9.6万円~240.1万円</b>	約 <b>8.4万円~212万円</b>
<b>④病気死亡見舞金</b> (葬祭費用) (支払限度額)		<b>100万円</b>	<b>100万円</b>	<b>100万円</b>
<b>⑤特定感染症</b>	入院保険金日額 (180日限度)	<b>3,800円</b>	<b>3,500円</b>	<b>3,500円</b>
	通院保険金日額 (90日限度)	<b>2,500円</b>	<b>2,300円</b>	<b>2,300円</b>
	後遺障害保険金 (障害の程度によって)	約 <b>10.7万円~269.6万円</b>	約 <b>9.6万円~240.1万円</b>	約 <b>8.4万円~212万円</b>
<b>⑥細菌性食中毒補償</b>		③傷害補償の補償金額で補償します	③傷害補償の補償金額で補償します	③傷害補償の補償金額で補償します
<b>⑦熱中症危険補償</b>		③傷害補償の補償金額で補償します	③傷害補償の補償金額で補償します	補償しません
<b>⑧地震・噴火・津波危険補償</b>	傷害補償	③傷害補償の補償金額で補償します	③傷害補償の補償金額で補償します	補償しません
	保育補償 (育英費用) (一時金)	<b>250万円</b>	<b>218万円</b>	補償しません
	病気死亡見舞金 (葬祭費用) (支払限度額)	<b>100万円</b>	<b>100万円</b>	補償しません
<b>⑨こども捜索費用補償</b> (保険年度あたり支払限度額)		<b>300万円</b>	補償しません	補償しません
<b>⑩被害事故補償</b> (1事故あたり支払限度額)		<b>2,000万円</b>	補償しません	補償しません

※ 上記保険料は、過去の実績等をもとに加入者100,000名以上の場合の割引を適用したものです。  
 ※ 割引適用前の年間保険料は、団体割引等が適用されない場合の保険料です。  
 ※ 掛金には公益社団法人全国私立保育連盟の賛助会費1,100円が含まれています。(賛助会費は、当団体の子育て支援活動に活用しています。)

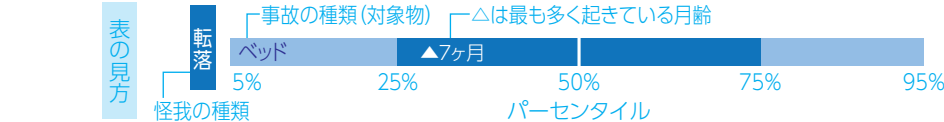


# 乳幼児の発達と事故



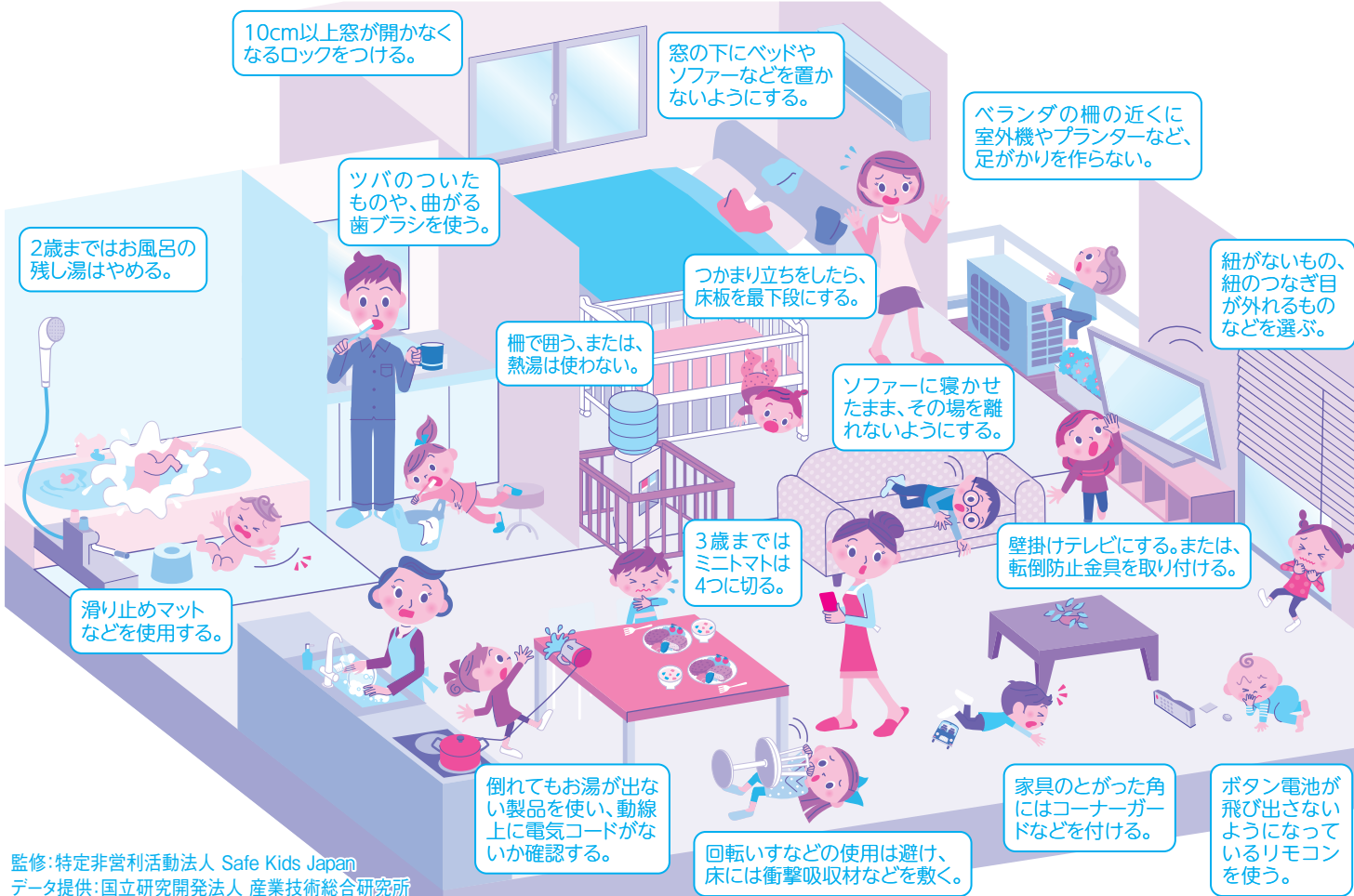
乳幼児の年月齢と事故の種類をもとに、関連する製品との関係を示したものです。家庭内における事故防止にお役立てください。

監修：特定非営利活動法人 Safe Kids Japan  
データ提供：国立研究開発法人 産業技術総合研究所



子どもの事故の詳細なデータは、「子どものからだ図鑑」(ワークスコーポレーション社)に記載されています。

## 家庭内における乳幼児の事故防止



監修：特定非営利活動法人 Safe Kids Japan  
データ提供：国立研究開発法人 産業技術総合研究所

# 加入者サービス

病気の予防や早期発見、日常生活で役立つサービスをご用意しています。

## ①ハロー健康相談24

医師、保健師、看護師などの相談スタッフが、健康・医療・ストレスに関して電話でアドバイスします。医療機関に関する情報も提供します。

**対象** ご加入のお子さまとご家族

**受付時間** 24時間年中無休

- ご相談例**
- 深夜でも診てもらえる病院が近くにありますか？
  - 公園で足首をひねり、夜になって腫れがひどくなってきたのですが…



## ②弁護士相談サービス

経験豊富な弁護士が身近に存在する法律相談をお受けします。

**対象** ご加入のお子さまと保護者

**受付時間** 月～金曜日 10:00～17:00  
(土・日・祝日、弁護士事務所休業日を除く)  
※Web、FAXでのご相談は24時間・年中無休で受け付けています。

- ご相談例**
- 相続で揉めないようにするためには？
  - 子どもの監護権と親権の違いは？



## ③セカンドオピニオンアレンジサービス

各専門分野の総合相談医\*が病状・症状のご相談をお受けし、より高度な専門性が必要と判断された場合には、優秀専門臨床医\*を紹介しします。

**対象** ご加入のお子さまとご家族

**受付時間** 月～土曜日 9:00～18:00  
(日・祝日・12/31～1/3を除く)

- ご相談例**
- 病状・症状にあった専門医に相談したい。
  - 手術することになったが、他に選択肢はないの？

### セカンドオピニオンの提供

より良い医療を選択するため総合相談医\*から現在の診断に対する見解や今後の治療方針、方法などについての意見を提供します。



### 優秀専門臨床医\*の紹介

セカンドオピニオンの結果、より高度な専門性が必要と総合相談医\*が判断した場合には優秀専門臨床医\*を紹介しします。



\*日常的に見られる病症状で、治療にあたり専門性を必要としない傷病のご相談はお受けできません。また、地域や内容によりご希望に沿えない場合があります。 \*ティーベック株式会社の用語定義によります。

## ④メンタルケアカウンセリングサービス

心理カウンセラーによる面談カウンセリングを年間3回まで提供します。

**対象** ご加入のお子さまと保護者

**受付時間** 月～金曜日 9:00～17:00  
(土・日・祝日・12/31～1/3を除く)

- ご相談例**
- 理由もないのに突然不安で胸がドキドキする。
  - ゆううつで気分がすぐれない。

### 専門家による面談

完全予約制で、心理カウンセラーによる面談カウンセリングを実施します。



### 医療機関のご案内

カウンセリング後、必要に応じて医療機関をご案内します。



\*保護者の方のカウンセリングについては、ご加入のお子さまの子育てによるものに限ります。

\*受付電話番号は後日送付する加入者証でご案内します。加入者証が届くまでは、03-3839-1687(サービス利用方法24時間テープ案内)にご連絡ください。  
\*ご相談内容などにより、ご要望に添えない場合があります。また、ご利用者の状況または相談内容により、相談の制限・停止をさせていただく場合があります。  
\*各サービスは、補償期間(保険期間)中、AIG損害保険株式会社がティーベック株式会社に委託してご提供します。なお、予告なく変更・中止される場合があります。  
\*弁護士相談サービスは、ティーベック株式会社が提携する法律事務所がご提供します。なお、AIG損害保険株式会社の提供する保険に関するご相談等AIG損害保険株式会社と利益相反に該当する可能性のあるご相談は本サービスの対象外です。

## ご加入手続き

- パンフレットに同封されている「加入依頼書」をご記入のうえ、封筒に入れてお申込み締切日までにお出しください。
- この保険以外の保険契約に「個人賠償責任補償」「育英費用補償」等がセットされている場合には、補償が重複する場合があります。その場合補償の対象となる事故について、どちらの保険契約からでも補償されますが、いずれか一方の保険契約からは保険金の一部または全部が支払われない場合があります。ご契約前に、補償内容の差異や保険金額等をご確認のうえ、補償プランをご検討ください。
- 締切日までにお申し込みいただいた場合、掛金をご指定の金融機関口座より振り替えさせていただきます。
- 加入者証は掛金の振替日の1～2週間前にお届けします。なお、加入者証到着前でも補償開始日より補償は開始されます。

### ●次の場合、ただちに取扱代理店・扱者または引受保険会社へご連絡ください。

1. 補償期間中にこの制度の対象となる事故または病気にあわれた場合は、事故の日から30日以内にご報告ください。その後の手続きについてご案内します。インターネットによる事故受付も行なっています。詳しくはAIG損害保険(株)ホームページ(<https://www.aig.co.jp/sonpo>)をご覧ください。
2. 後日お届けする加入者証の記載内容(住所・扶養者名など)に変更があったとき。特にお申し出がない限り、在園中ご契約は自動的に更新されます。
3. 幼稚園に転園された場合など構成員(会員)でなくなった場合、更新しただけで、脱退等の手続きが必要となるためご連絡ください。

- 「キッズガード」は公益社団法人全国私立保育連盟「園児総合保障制度」のペットネームです。
- 契約者である団体は、加入依頼書に記載された個人情報を当制度の引受保険会社に提供します。また、制度の運営・管理のため、被保険者が所属する保育園、施設等に提供する場合があります。引受保険会社における個人情報の取扱いについては、重要事項説明書でご確認ください。
- 引受保険会社の損害保険募集人は保険契約締結の代理権を有しています。
- このパンフレットは園児総合保障制度の概要をご説明したものです。詳細につきましては取扱代理店・扱者または引受保険会社にお問い合わせください。



取扱代理店・扱者

引受保険会社

AIG損害保険株式会社  
<https://www.aig.co.jp/sonpo>

学校契約センター  
TEL 076-443-8740  
(受付時間 9:00～17:00 土・日・祝日・年末年始を除く)  
〒930-0856 富山市牛島新町5-5 タワー111