

お子さまの成長を24時間安心して見守るために

キッズガード[®]

『園児総合保障制度』ご加入のおすすめ
(こども総合保険)



オンラインの
お申込みは
こちら



約50%割引

保育園が窓口の団体加入なので、
団体割引(30%)、損害率による
割引(25%)が適用されています。

※加入者50,000名以上の割引率

簡単な請求手続き

ケガによる入院・通院は
Webでの事故報告でスピーディーに
保険金をお支払いします。

※利用条件は、3ページをご覧ください。

示談交渉サービス

日本国内で賠償事故の加害者と
なってしまった場合、示談交渉
サービスがご利用になれます。

※詳細は補償概要をご覧ください。

(公社) 全国私立保育連盟

引受保険会社

AIG損害保険株式会社

申込締切日

2025年3月31日(月)

申込締切日を過ぎてもご加入いただけます。

補償期間
(保険期間)

2025年4月1日(午前0時)~2026年4月1日(午後4時)

締切日後にご加入の場合、補償開始日が遅れます。

口座振替日

2025年6月27日(金)

自動更新

掛金は口座振替で、卒園まで自動更新となります。
すでにご加入済みの方は、お申込み不要です。

園児とご家族の損害賠償責任補償

示談交渉
サービス付き

①個人賠償責任補償

お子さまやそのご家族があやまって他人にケガをさせたり、他人の物をこわしたりして、法律上の損害賠償責任を負った場合に補償します。受託品賠償は時価額を限度に補償します。



母親が園児を送迎中、自転車で停車中の車にキズをつけてしまった。

お支払金額
195,000円



園児の投げた石が、駐車してあった他人の車にあたり、キズをつけてしまった。

お支払金額
377,000円

※示談交渉サービスは日本国内で発生した事故の場合にご利用になれます。
 ※園の管理下における活動中やスポーツをしている間は、法律上の損害賠償責任が生じないことが多く、補償の対象とならないことがあります。また自動車使用中(運転、ドアの開け閉め等を含みます。)やバイク運転中の事故は補償の対象となりません。
 ※ご家族の対象範囲の詳細は補償概要でご確認ください。

扶養者が事故にあった場合の補償

②保育補償(育英費用)

扶養者がケガをし、事故の日から180日以内に死亡または重度の後遺障害を負った場合に補償します。

※お子さまの生計を支えている方で、加入依頼書の扶養者欄に記載された方が補償対象となります。



父親が通勤時に車にはねられ、死亡してしまいました。

お支払金額 Tプランの場合
2,000,000円

園児をとりまく様々なリスク

③傷害補償

保育中、通園途中の事故だけでなく、交通事故・レジャー中の事故など、さまざまな事故によりお子さまがケガをした場合に補償します。
 ※急激・偶然・外来の事故によるケガに該当しない疲労骨折などは補償の対象になりません。詳しくは「用語のご説明」でご確認ください。



入院・通院は
1日目から補償

⑨こども捜索費用補償 (Tプラン)

お子さまが行方不明となり、捜索願提出後180日以内にその捜索のために親権者などが負担した費用を補償します。
 ※身代金などは補償の対象になりません。

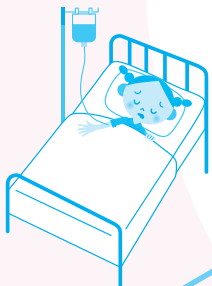


⑩被害事故補償 (Tプラン)

お子さまが犯罪行為またはひき逃げ事故の被害者となり、死亡または所定の後遺障害が生じた場合に補償します。

④病気死亡見舞金(葬祭費用)

お子さまが補償期間中に病気を発病し、補償期間中または発病から180日以内に亡くなった場合に、実際に負担した葬祭費用を補償します。
 ※補償開始前に発病していた病気を原因とするものについては補償の対象となりません。



ケガ

犯罪に
巻き込まれた

病気

園児を
24時間
補償

地震や
津波による
ケガ

0-157等

日射病・
熱射病

⑧地震・噴火・津波危険補償 (Tプラン・Aプラン)

地震もしくは噴火またはこれらによる津波によってケガなどをした場合に補償します。
 ※補償される項目については4ページの★マークのついている補償項目になります。



⑥細菌性食中毒補償

お子さまが摂取したのものにより細菌性食中毒またはウイルス性食中毒を発病した場合に補償します。

※補償される項目については、こども総合保険の補償概要でご確認ください。



⑦熱中症危険補償 (Tプラン・Aプラン)

お子さまが日射または熱射によって熱中症を発病した場合に補償します。

※補償される項目については、こども総合保険の補償概要でご確認ください。



⑤特定感染症補償

お子さまが補償期間中に法令で定める特定感染症(一類～三類感染症等)(注)を発病した場合に補償します。補償される項目については、こども総合保険の補償概要でご確認ください。

※初年度契約の場合、補償期間の開始日から10日以内に発病した特定感染症は補償の対象になりません。(注)「特定感染症」の詳細は用語のご説明をご確認ください。

動画から
確認できます



プランによってセットされている補償が異なります。補償される項目については4ページでご確認ください。

2023年度のお支払い状況

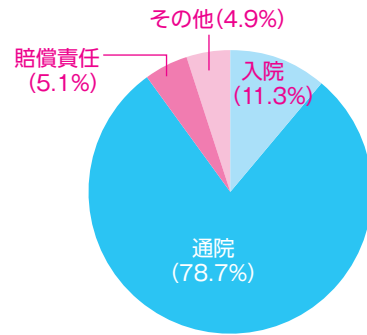
全国6,204件の保険金支払いのうち、お子さまのケガによる入院が約9割を占めています。

支払件数

- ・死亡・後遺障害……………7件
- ・入院……………700件
- ・通院……………4,884件
- ・賠償責任……………317件
- ・その他……………296件

合計……………6,204件

支払件数割合



お支払い事例

①賠償責任補償

- ・園児が母の実家の会社従業員所有の自動車に石でキズをつけた。
- ・園児の母が自転車に搭乗し、自動車の横をすり抜けた際にボディなどにキズをつけた。

お支払金額 **1,343,958円**

お支払金額 **517,000円**

②傷害補償

- ・園児が椅子の隙間に足を入れ、足に負担がかかり骨折した。
- ・園児が机から落下し、壁に激突。目の横を切った。
- ・園児の家族が運転する自動車で事故。頭部を打撲した。

お支払金額 **334,400円**

お支払金額 **317,760円**

お支払金額 **207,000円**

※ご加入のプランによって実際のお支払金額は異なります。

デジタル保険金請求

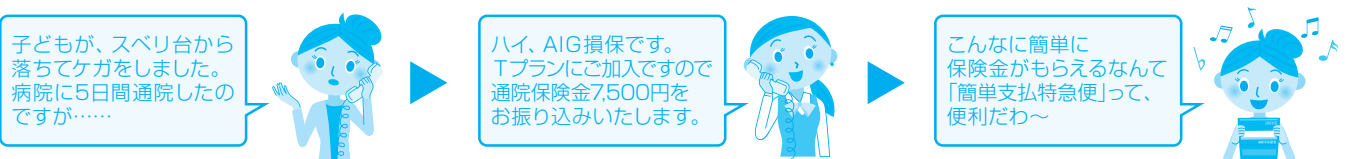
もしもの時は、スマートフォンやパソコンから簡単に保険金を請求できます。



※デジタル保険金請求は、お子さまのケガによる入院・通院が対象です。利用方法は後日送付する加入者証でご案内します。
※ご利用にあたっては、所定の条件があります。詳細は、加入者証でご確認いただくか、引受保険会社までお問い合わせください。
※E-mailを@aig.co.jpから送信いたします。ドメインを制限している場合は事前にご確認ください。

簡単支払特急便

ケガによる入院・通院で10万円以下なら、お電話一本でスピーディーに保険金をお支払いします。



- 利用条件**
- ケガによる入院・通院で10万円以下のご請求であること
 - 事故日から3ヶ月以内かつ治療終了していること
 - おケガされた状況とおケガされた体の部位・状態、治療内容に整合性があること
 - 保険料引き落とし口座へ保険金支払いが可能な契約であること
 - 報告者が被保険者本人(被保険者が未成年の場合はご両親のいずれか)で、お電話でご本人確認ができること
 - 通話内容を録音することをご了解いただけること

※ご利用方法と受付電話番号は、後日送付する加入者証でご案内します。
※年間を通じて4回目以降のご請求は、書類による手続となります。

受付時間 9:00～17:00 (土・日・祝日・年末年始を除く)

全国団体の割引適用で、手頃な掛金で大きな補償

月額換算
750円

補償金額と掛金
(保険金額) (1年分)

Tプラン
9,000円
(一時払)

Aプラン
8,000円
(一時払)

Bプラン
7,000円
(一時払)

割引適用前の年間掛金

16,920円

14,990円

13,310円

	Tプラン	Aプラン	Bプラン	
① 個人賠償責任補償 (1事故あたり支払限度額)	2億円	1億円	1億円	
② 保育補償(育英費用)★ (一時金)	200万円	150万円	150万円	
③ 傷害補償	入院保険金日額★ (180日限度)	3,000円	2,700円	
	手術保険金 (1事故あたり1回)★ 手術の際の入院の有無によって 上記の入院保険金(日額)の	入院中:10倍 入院中以外:5倍	入院中:10倍 入院中以外:5倍	入院中:10倍 入院中以外:5倍
	通院保険金日額★ (90日限度)	1,500円	1,500円	1,400円
	死亡保険金★	244.9万円	200.7万円	200.8万円
	後遺障害保険金★ (障害の程度によって)	死亡保険金の4~100%	死亡保険金の4~100%	死亡保険金の4~100%
④ 病気死亡見舞金(葬祭費用)★ (支払限度額)	100万円	100万円	100万円	
⑤ 特定感染症 【補償範囲を拡大する特約】	○	○	○	
⑥ 細菌性食中毒補償 【補償範囲を拡大する特約】	○	○	○	
⑦ 熱中症危険補償 【補償範囲を拡大する特約】	○	○	—	
⑧ 地震・噴火・津波危険補償 【補償範囲を拡大する特約】	○	○	—	
⑨ こども捜索費用補償 (保険年度あたり支払限度額)	300万円	—	—	
⑩ 被害事故補償 (1事故あたり支払限度額)	2,000万円	—	—	

※ 各【補償範囲を拡大する特約】の保険金額は、補償される項目に記載の保険金額と同額となります。また、各プランの補償項目に「○」と記載されている場合は補償対象となります。

※ 上記掛金(保険料)は、過去の実績等をもとに加入者50,000名以上の場合の割引を適用したものです。

※ 割引適用前の年間掛金は、団体割引等が適用されない場合の掛金です。

※ 加入できる方は、公益社団法人全国私立保育連盟の賛助会員のお子さまで、かつ、全私保連会員施設もしくは認可保育園、認定こども園に通園されるお子さまとなります。

※ 掛金には公益社団法人全国私立保育連盟の賛助会費1,100円が含まれています。(賛助会費は、当団体の子育て支援活動に活用しています。)

重要

補償概要および重要事項説明書(「契約概要」・「注意喚起情報」など)は下記から必ずご確認ください。

補償概要

<https://www.aig.co.jp/sonpo/school/hosyo>



重要事項説明書

<https://www.aig.co.jp/sonpo/school/jusetsu>



補償概要および重要事項説明書は、印刷・保管されることをおすすめします。また、約款はこちらからご確認ください。(https://www.aig.co.jp/sonpo/eyakkan/kodomo)

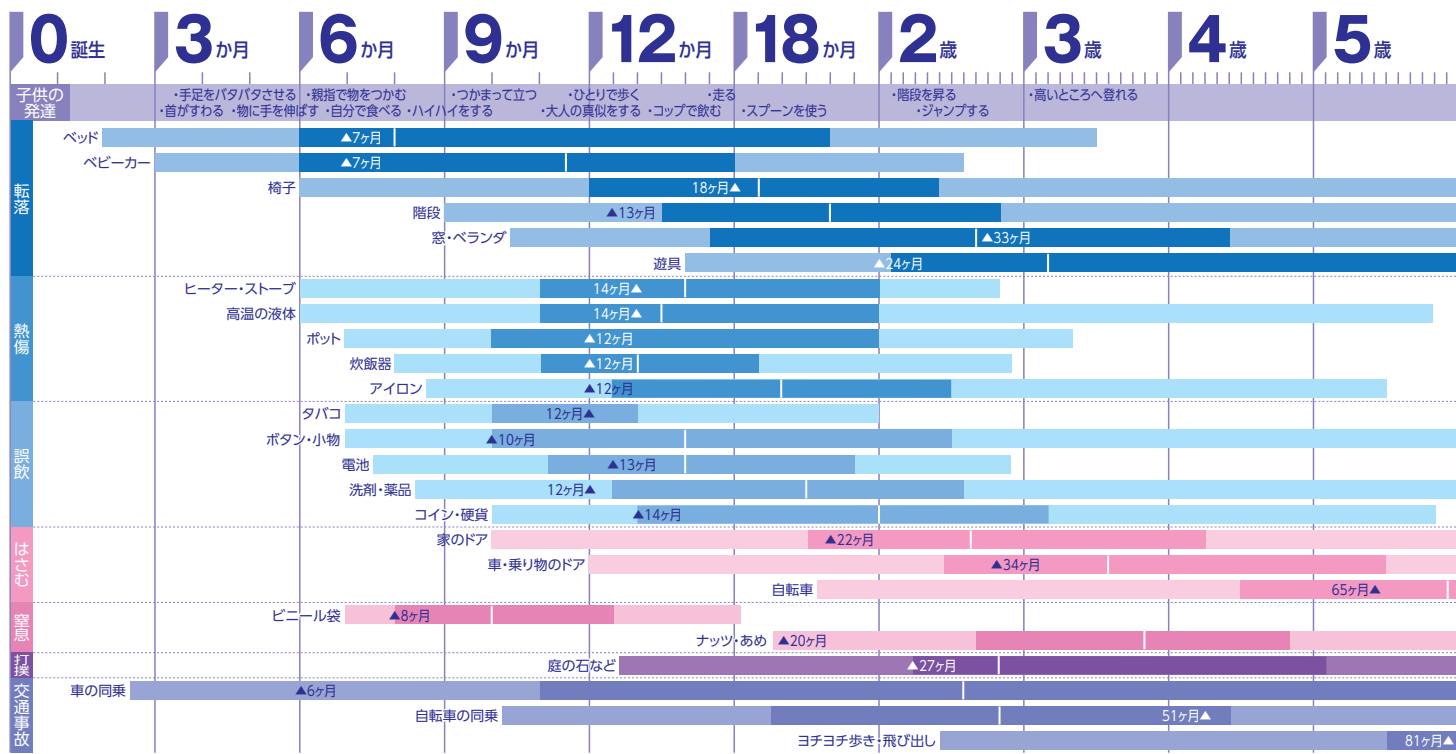
※ 書面による提供をご希望の場合には、取扱代理店・扱者までお問い合わせください。

SB-202401

ご加入いただく皆様へ

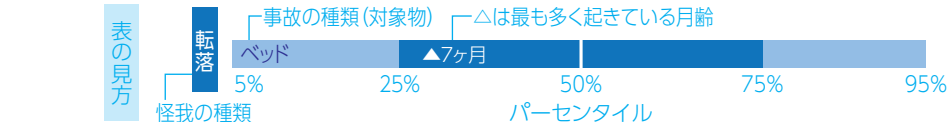
補償概要および重要事項説明書(「契約概要」・「注意喚起情報」など)には、ご契約にあたっての重要な事項が記載されていますので、事前に必ずご一読ください。特に、皆様にとって不利益な情報(「保険金をお支払いできない主な場合」など)が記載されている部分については、その内容をご確認ください。なお、この保障制度に関するお問い合わせは、取扱代理店・扱者または引受保険会社までご連絡ください。また、申込締切日後のお申込方法は、取扱代理店・扱者までお問い合わせください。

乳幼児の発達と事故



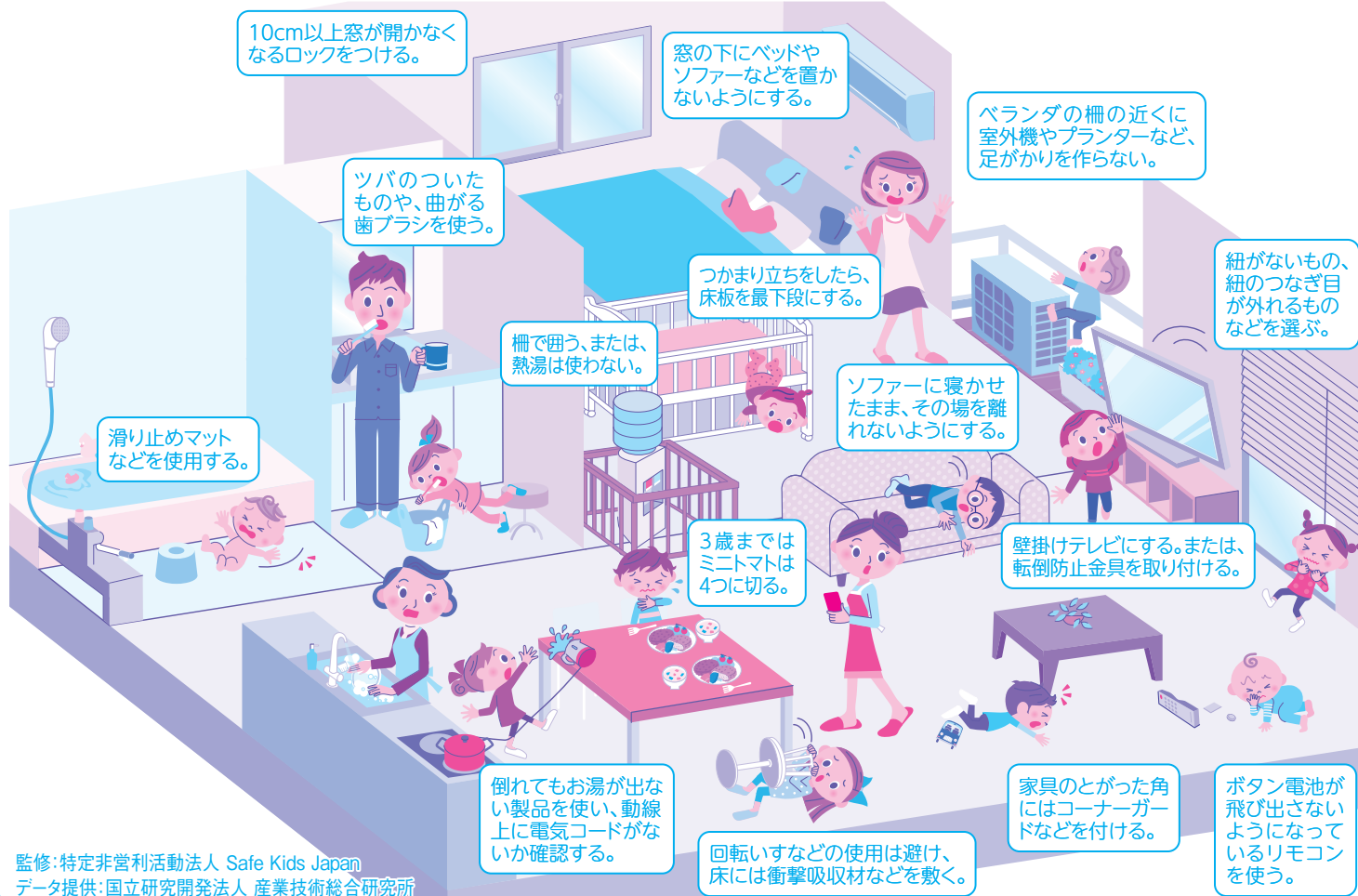
乳幼児の年月齢と事故の種類をもとに、関連する製品との関係を示したものです。家庭内における事故防止にお役立てください。

監修：特定非営利活動法人 Safe Kids Japan
データ提供：国立研究開発法人 産業技術総合研究所



子どもの事故の詳細なデータは、「子どものからだ図鑑」(ワークスコーポレーション社)に記載されています。

家庭内における乳幼児の事故防止



監修：特定非営利活動法人 Safe Kids Japan
データ提供：国立研究開発法人 産業技術総合研究所

加入者サービス

病気の予防や早期発見、日常生活で役立つサービスをご用意しています。

①健康相談サービス

対象 ご加入のお子さまとご家族

- ご相談例**
- 体調がすぐれないが、どの診療科を受診すべきか相談したい。
 - ケガの応急手当、どうしたらいいの？



(1)ハロー健康相談24

24時間年中無休で、健康、医療、介護、育児、メンタルヘルスなどのご相談に、相談スタッフ(医師、保健師、看護師、ケアマネジャーなど)がお電話でアドバイスします。

(2)専門医による電話相談(予約制)

各分野の専門医に相談できます。診断書や検査データなどの提出は不要ですので、お気軽にお申し込みください。(所定の予約受付時間内に事前申し込みが必要です。)

予約受付時間 月～土曜日 9:00～22:00(日・祝日・12/31～1/3を除く)
※予約制/相談時間:約15分間

③セカンドオピニオンアレンジサービス

対象 ご加入のお子さまとご家族

受付時間 月～土曜日 9:00～18:00
(日・祝日・12/31～1/3を除く)

- ご相談例**
- 他の治療法はないのか、相談したい。
 - 自分の病気に精通した専門医の情報を知りたい。



(1)セカンドオピニオンの手配

各疾患領域で専門的治療に取り組む医療機関と連携し、豊富な知識・経験を有する医師(総合相談医*1)による面談またはオンラインでのセカンドオピニオンを手配します。

(2)専門医療機関への受診手配

通院先では対応できない専門的治療が必要と主治医に言われた時、対応できる医療機関を探し、受診手配します。(未治療*2の疾患に限られます。)

(3)「ドクターが薦める専門医」の情報提供

相談スタッフが病名やご希望地域等をお聞きした上で、適切な専門医*3のプロフィール情報をご提供します。

- *1 各疾患領域で豊富な知識・経験を有するとして、ティーベック(株)の医師ネットワークである「ドクターオドクターズネットワーク®」に参画する医師や、提携医療機関が選定した医師です。主治医からの紹介状をもとに、医療機関でセカンドオピニオンを提供します。
- *2 原則、何らかの治療が開始されている場合には対象となりません。
- *3 大学教授や総合病院の病院長などを経験した医師で構成されティーベック(株)が運営する評議員会において推薦・選考された専門医。

※受付電話番号は後日送付する加入者証でご案内します。加入者証が届くまでは、03-3839-1687(サービス利用方法24時間テープ案内)にご連絡ください。
※ご相談内容などにより、ご要望に添えない場合があります。また、ご利用者の状況または相談内容により、相談の制限・停止をさせていただく場合があります。
※各サービスは、補償期間(保険期間)中、AIG損害保険株式会社がティーベック株式会社に委託してご提供します。なお、予告なく変更・中止される場合があります。
※弁護士相談サービスは、ティーベック株式会社が提携する法律事務所がご提供します。なお、AIG損害保険株式会社の提供する保険に関するご相談等AIG損害保険株式会社と利益相反に該当する可能性のあるご相談は本サービスの対象外です。

②弁護士相談サービス

経験豊富な弁護士が身近に存在する法律相談をお受けします。

対象 ご加入のお子さまと保護者

受付時間 月～金曜日 10:00～17:00
(土・日・祝日、弁護士事務所休業日を除く)
※Web、FAXでのご相談は24時間・年中無休で受け付けています。

- ご相談例**
- 相続で揉めないようにするためには？
 - 子どもの監護権と親権の違いは？



④メンタルケアカウンセリングサービス

心理カウンセラーによる面談カウンセリングを年間3回まで提供します。

対象 ご加入のお子さまと保護者

受付時間 月～金曜日 9:00～17:00
(土・日・祝日・12/31～1/3を除く)

- ご相談例**
- 理由もないのに突然不安で胸がドキドキする。
 - ゆうつで気分がすぐれない。

専門家による面談

完全予約制で、心理カウンセラーによる面談カウンセリングを実施します。



医療機関のご案内

カウンセリング後、必要に応じて医療機関をご案内します。



※保護者の方のカウンセリングについては、ご加入のお子さまの子育てによるものに限ります。

ご加入手続き

- 書面にてお申し込みの場合は、パンフレットに同封されている「加入依頼書」をご記入のうえ、封筒に入れてお申し込み締切日までにお出しください。
- この保険以外の保険契約に「個人賠償責任補償」「育英費用補償」等がセットされている場合には、補償が重複する場合があります。その場合補償の対象となる事故について、どちらの保険契約からでも補償されますが、いずれか一方の保険契約からは保険金の一部または全部が支払われない場合があります。ご契約前に、補償内容の差異や保険金額等をご確認のうえ、補償プランをご確認ください。
- 締切日までにお申し込みいただいた場合、掛金をご指定の金融機関口座より振り替えさせていただきます。
- 加入者証は掛金の振替日の1～2週間前にお届けします。なお、加入者証到着前でも補償開始日より補償は開始されます。

●次の場合、ただちに取扱代理店・扱者または引受保険会社へご連絡ください。

1. 補償期間中にこの制度の対象となる事故または病気にあわれた場合は、事故の日から30日以内にご報告ください。その後の手続きについてご案内します。インターネットによる事故受付も行なっています。詳しくはAIG損害保険(株)ホームページ(<https://www.aig.co.jp/sonpo>)をご覧ください。
2. 後日お届けする加入者証の記載内容(住所・扶養者名など)に変更があったとき。特にお申し出がない限り、在園中ご契約は自動的に更新されます。
3. 幼稚園に転園された場合など構成員(会員)でなくなった場合、更新しただけで、脱退等の手続きが必要となるためご連絡ください。

●「キッズガード」は公益社団法人全国私立保育連盟「園児総合保障制度」のペットネームです。

●契約者である団体は、加入依頼書に記載された個人情報をご当制度の引受保険会社に提供します。また、制度の運営・管理のため、被保険者が所属する保育園、施設等に提供する場合があります。引受保険会社における個人情報の取扱いについては、重要事項説明書でご確認ください。

●引受保険会社の損害保険募集人は保険契約締結の代理権を有しています。

●このパンフレットは園児総合保障制度の概要をご説明したものです。詳細につきましては取扱代理店・扱者または引受保険会社にお問い合わせください。



取扱代理店・扱者

引受保険会社

学校契約センター

TEL 076-443-8740

AIG損害保険株式会社

<https://www.aig.co.jp/sonpo>

(受付時間 9:00～17:00 土・日・祝日・年末年始を除く)
〒930-0856 富山市牛島新町5-5 タワー111